

E-Floor Waterbased

ΝΕΑΣ ΤΕΧΝΟΛΟΓΙΑΣ ΥΔΑΤΟΔΙΑΛΥΤΟ ΧΡΩΜΑ ΔΑΠΕΔΩΝ E-FLOOR PU-HYBRID

Ισχυρή πρόσφυση σε οποιαδήποτε επιφάνεια.

- ΜΠΕΤΟΝ
- ΤΣΙΜΕΝΤΟΚΟΝΙΑ
- ΑΣΦΑΛΤΟ
- ΒΙΟΜΗΧΑΝΙΚΑ ΔΑΠΕΔΑ

ΔΕΝ ΑΠΑΙΤΕΙΤΑΙ ΑΣΤΑΡΙ

Η πρώτη στρώση αραιώνεται με νερό κατά 20-25 % κατά την εφαρμογή σε απορροφητικές επιφάνειες. Απόδοση: 10-12 sqm/L

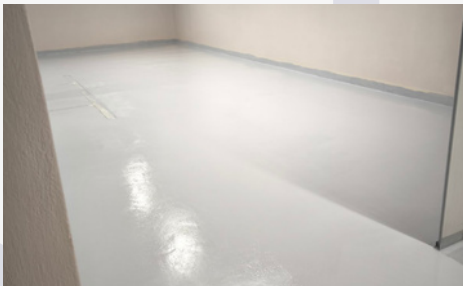
Επαναβαφή σε βαμμένες επιφάνειες.

Αρχικά τρίβουμε, καθαρίζουμε ή πλένουμε την επιφάνεια και εφαρμόζουμε 2 στρώσεις αραιωμένες το μέγιστο 10% με νερό. Ενδείκνυται για καλύτερο γέμισμα, εφαρμογή χωρίς αραίωση.



Σκλήρυνση και αδιαβροχοποίηση επιφανειών με βερνίκι E-FLOOR WATERBASED διάφανο.

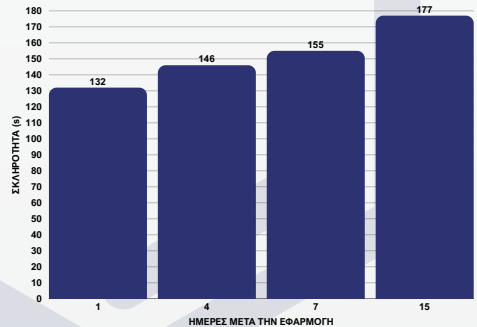
Εφαρμόζουμε δύο στρώσεις απο το διάφανο βερνίκι.



ΧΑΡΑΚΤΗΡΙΣΤΙΚΑ

- 1) ΥΨΗΛΗ ΑΝΤΟΧΗ ΣΕ ΕΠΑΝΑΛΛΑΜΒΑΝΟΜΕΝΕΣ ΘΕΡΜΙΚΕΣ ΜΕΤΑΒΟΛΕΣ ΑΠΟ -20°C ΕΩΣ + 120°C
- 2) ΥΨΗΛΗ ΑΝΤΟΧΗ ΣΕ ΛΙΜΝΑΖΟΝΤΑ ΥΔΑΤΑ
- 3) ΑΟΣΜΟ
- 4) ΔΙΑΤΙΘΕΤΑΙ ΣΕ ΒΑΣΕΙΣ P - D - TR ΚΑΙ ΔΙΑΦΑΝΟ ΒΕΡΝΙΚΙ
- 5) ΠΡΟΣΦΥΣΗ ΚΑΤΗΓΟΡΙΑΣ ΤΥΠΟΥ 1

ΣΚΛΗΡΟΤΗΤΑ PERSOZ



E-Floor Waterbased

ΥΔΑΤΟΔΙΑΛΥΤΟ ΧΡΩΜΑ ΔΑΠΕΔΩΝ E-FLOOR

1. ΠΕΡΙΓΡΑΦΗ

Ένα υλικό νέας γενιάς για εφαρμογή σε επιφάνειες που απαιτούν υψηλή αντοχή στην καθημερινή χρήση και καταπόνηση. Εφαρμόζεται απευθείας σε τσιμεντοειδείς επιφάνειες ή τσιμεντοκονία. Σε περιπτώσεις όπου η επιφάνεια παρουσιάζει αυξημένη απορροφητικότητα ή σαθρότητα, προτείνεται η εφαρμογή του Micro Primer για βελτιωμένη πρόσφυση, καλύτερο αποτέλεσμα και αυξημένη απόδοση υλικού. Αραιώνεται 5-10% με νερό σε κάθε στρώση. Σε περίπτωση μη εφαρμογής ασταριού, η προτεινόμενη αραιώση είναι 25% στην πρώτη στρώση και 10% στη δεύτερη. Κατατάσσεται στην κατηγορία πρόσφυσης τύπου 1 και χαρακτηρίζεται από υψηλή σκληρότητα, με αντοχή στην καθημερινή καταπόνηση και στα λιμνάζοντα ύδατα. Χρόνος ωρίμανσης 2 έως 4 ώρες. Εφαρμόζεται με ρολό, πινέλο ή πιστόλι βαφής. Η απόδοση είναι 8 με 10 m²/λίτρο ανάλογα με την απορροφητικότητα του υποστρώματος.

2. ΙΔΙΟΤΗΤΕΣ ΕΠΙΣΤΡΩΣΗΣ

- Χημική αντοχή σύμφωνα με το πρότυπο **DIN 68861** κατηγορίας 1B. Η επίστρωση παρουσιάζει αντοχή σε κοινές οικιακές χημικές ουσίες και υγρά, σύμφωνα με τις απαιτήσεις του προτύπου.
- Καλή αντοχή σε θερμικές μεταβολές. Το φιλμ παρουσιάζει καλή αντοχή σε επαναλαμβανόμενες μεταβολές θερμοκρασίας, χωρίς εμφάνιση ρηγματώσεων ή απώλεια πρόσφυσης.
- Καλή αντοχή σε γρατζουνιές. Η επιστρωμένη επιφάνεια παρουσιάζει αυξημένη αντοχή σε μηχανικές φθορές.

4. ΤΕΧΝΙΚΕΣ ΠΡΟΔΙΑΓΡΑΦΕΣ

Στερεά	58-60%
pH	7-8
Ιξώδες	< 1400 mPa*s
Νερό για 24 ώρες	Καμία εμφανής αλλοίωση (21°C)
Αμμωνία 10% (1 ώρα)	Καμία εμφανής αλλοίωση (21°C)
Κόκκινο κρασί, λάδι (6 ώρες)	Καμία εμφανής αλλοίωση (21°C)
Αιθανόλη 48% (1 ώρα)	Καμία εμφανής αλλοίωση (21°C)
Καφές, Τσάι (16 ώρες)	Καμία εμφανής αλλοίωση (21°C)

