

AKTEON GROUP CHEMICAL COATINGS

# E-FLOOR

**ONE COMPONENT** FLOOR COATING SYSTEM



**Akteon Paints**

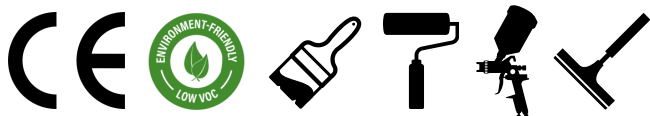
Coatings & Varnishes

# E-FLOOR

ΧΡΩΜΑ ΔΑΠΕΔΩΝ ΕΝΟΣ ΣΥΣΤΑΤΙΚΟΥ

ΚΩΔΙΚΟΣ ΠΡΟΪΟΝΤΟΣ: AGP-706

Χρώμα ειδικής σύνθεσης **ενός συστατικού** από συνθετικό ακρυλικό γυαλί διαλύτου. Είναι ένα υλικό με υψηλές αντοχές στην καταπόνηση γιατί όταν εξατμίζεται ο διαλύτης του, επανέρχεται η ρητίνη σε στερεά μορφή γυαλιού και παρουσιάζει τις μέγιστες δυνατές αντοχές και την μέγιστη δυνατή σκληρότητα.



## ΠΕΔΙΑ ΕΦΑΡΜΟΓΩΝ

- Βαφή εξωτερικών δαπέδων.
- Βαφή βιομηχανικών δαπέδων.
- Διαγράμμιση δαπέδων.
- Βαφή τσιμέντου και τσιμεντοκονίας.
- Βαφή κεραμικών επιφανειών.
- Αδιαβροχοποίηση επιφανειών.
- Σκλήρυνση επιφανειών τσιμέντου.
- Σταμπωτό πάτωμα.

**ΔΥΝΑΤΟΤΗΤΑ ΧΡΩΜΑΤΙΣΜΟΥ ΣΕ ΜΗΧΑΝΗ**

**ΣΥΣΚΕΥΑΣΙΕΣ: 0,75-L / 2,5-L / 10-L / 17-L**

**ΔΙΑΘΕΣΙΜΕΣ  
ΒΑΣΕΙΣ**

ΔΙΑΦΑΝΟ

TR ΒΑΣΗ

P ΒΑΣΗ

\*Η βάση P αποδίδει τόσο την απόχρωση P όσο και την απόχρωση D, καθιστώντας περιττή τη χρήση ξεχωριστής βάσης D.

## ΕΦΑΡΜΟΓΕΣ ΤΟΥ E-FLOOR ΣΕ ΕΞΩΤΕΡΙΚΟΥΣ ΚΑΙ ΕΣΩΤΕΡΙΚΟΥΣ ΧΩΡΟΥΣ



# ΟΔΗΓΙΕΣ ΕΦΑΡΜΟΓΗΣ

## ΤΕΧΝΙΚΑ ΧΑΡΑΚΤΗΡΙΣΤΙΚΑ

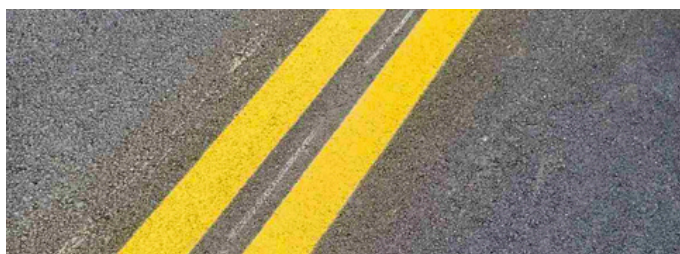
Για απευθείας βαφή σε τσιμέντο, τσιμεντοκονία, μπετόν, βιομηχανικά δάπεδα, διαγράμμιση κ.λπ., εφαρμόζουμε την πρώτη στρώση E-Floor με αραιώση 20-25% με διαλυτικό νίτρου.

Στην περίπτωση αυτή επιτυγχάνουμε πλήρες εμποτισμό και κρυσταλλοποίηση της επιφάνειας.

**Προσοχή: Πρέπει η υγρασία στην επιφάνεια του τσιμέντου να μην ξεπερνάει το 8%.**

Μετά από 24 h εφαρμόζουμε μία ή δύο στρώσεις E-Floor με αραιώση 10% ώστε να πάρουμε το τελικό επιθυμητό αποτέλεσμα.

- Χρόνος πλήρους στεγνώματος 24 με 48 h.
- Χρόνος πλήρους πολυμερισμού και σκλήρυνσης 7 με 12 ημέρες.



Σε περιπτώσεις που έχουμε υπόνοια υγρασίας σε δάπεδο, τσιμέντο, τσιμεντοκονία κ.λπ., απαιτείται εφαρμογή υδατοδιαλυτού υλικού αποκοπής υγρασίας.

- Δεν πλένουμε ποτέ το μπετόν, το τσιμέντο ή την τσιμεντοκονία πριν από την εφαρμογή χρωμάτων διαλύτη.
- Πριν από τη βαφή, είναι απαραίτητο να έχουν περάσει τουλάχιστον 12 ημέρες σε 22°C, έτσι ώστε η υγρασία της επιφάνειας να μην ξεπερνάει το 8%.
- Πριν από την εφαρμογή του E-Floor, η επιφάνεια πρέπει να είναι καθαρή από σαθρά υλικά, σκόνες και άλλα υπολείμματα.
- Δεν αρκεί η επιφάνεια να φαίνεται στεγνή - προσέχουμε την κρυφή υγρασία στο εσωτερικό, η οποία μπορεί αργότερα να εξατμιστεί.

ΜΕΤΡΗΣΗ	ΤΙΜΗ ΜΕΤΡΗΣΗΣ	ΠΡΟΤΥΠΟ
Μέτρηση πάχους ξηρού υμένα (2 Στρώσεων)	124,00 ± 13,00 μm	ASTM D6132-13(2017)
Πρόσφυση μέσω Cross-Cut	Τύπου 1	ISO 2409:2013
Πρόσφυση μέσω Pull Off	4,98 ± 0,46 MPa	ASTM D 4541
Σκληρότητα με διείδυση εντυπωτή	180,00 MPa	ISO 14577
Ελαστικότητα με διείδυση εντυπωτή	4,5 GPa	ISO 14577
Αντίσταση σε χημικά	Καμία εμφανής αλλοίωση μετά από 1 h	ASTM D1308-20

# ΣΥΣΤΗΜΑ ΔΙΑΦΑΝΟΥΣ ΜΟΝΩΣΗΣ

## ΣΥΝΔΥΑΣΜΟΣ E-FLOOR ΜΕ MULTI USER

### 1. ΔΙΑΦΑΝΗΣ & ΕΓΧΡΩΜΗ ΜΟΝΩΣΗ ΣΕ ΑΠΟΡΡΟΦΗΤΙΚΕΣ ΕΠΙΦΑΝΕΙΣ

Απορροφητικές επιφάνειες:

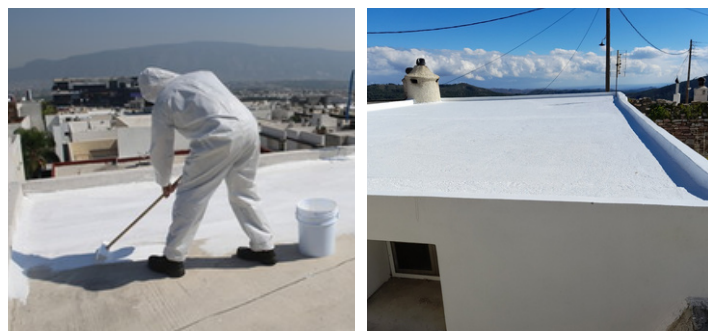
- **Πρώτη Στρώση: E-Floor διάφανο.**

Εφαρμόζεται απευθείας σε τσιμέντο ή άλλες απορροφητικές επιφάνειες **χωρίς αραίωση**. Το E-Floor προσφέρει εμποτισμό και κρυσταλλοποίηση, δημιουργώντας υψηλή αντοχή και εξαιρετική προστασία.

- **Μία έως δύο στρώσεις Multi User διάφανο ή χρωματιστό.**

Εφαρμόζεται πάνω από το E-Floor **χωρίς αραίωση**.

- Μόνωση ταράτσας από τσιμέντο, μπετόν κ.λπ.
- Μόνωση τσιμεντοκοινίας.
- Μόνωση καθέτων επιφανειών
- Μόνωση κεραμικών επιφανειών.



### 2. ΔΙΑΦΑΝΗΣ ΜΟΝΩΣΗ & ΒΑΦΗ ΣΕ ΛΕΙΕΣ ΜΗ ΑΠΟΡΡΟΦΗΤΙΚΕΣ ΕΠΙΦΑΝΕΙΣ

Σε λείες μη απορροφητικές επιφάνειες με μεγάλη επιφανειακή τάση:

- **Μία έως δύο στρώσεις Multi User διάφανο ή χρωμ/τό.**

Εφαρμόζεται **χωρίς αραίωση** ως υπόστρωμα για ισχυρή πρόσφυση και ως αποκοπή υγρασίας.

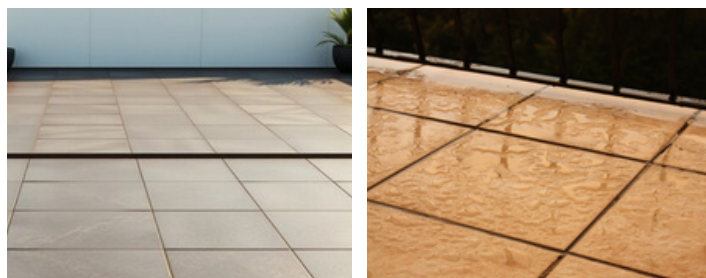
Λειτουργεί σαν φράγμα σε περιπτώσεις υπόνοιας υγρασίας.

- **Δεύτερη στρώση: E-Floor διάφανο.**

Εφαρμόζεται πάνω από το Multi User **χωρίς αραίωση** και προσφέρει εξαιρετική αντοχή και ανθεκτικότητα.

- Πετυχαίνουμε ένα διπλά αδιαβροχοποιημένο δάπεδο.

- Διαφανής μόνωση σε πλακάκια ταράτσας.
- Διαφανής μόνωση σε πλακάκια βεράντας.
- Μόνωση κεραμιδιών.
- Έγχρωμη βαφή κεραμιδιών με χρήση βάσεων χρωματισμού.
- Έγχρωμη βαφή σε πλακάκια με χρήση βάσεων χρωματισμού.
- Διαφανής μόνωση ή βαφή δαπέδων από μάρμαρο, μωσαϊκό κ.λπ.



# ΠΡΟΕΤΟΙΜΑΣΙΑ ΓΙΑ ΕΦΑΡΜΟΓΕΣ

ΤΡΟΠΟΙ ΠΡΟΕΤΟΙΜΑΣΙΑΣ ΑΝΑΛΟΓΑ ΜΕ ΤΗΝ ΧΡΗΣΗ

ΤΥΠΟΣ ΧΡΗΣΗΣ	1Η ΣΤΡΩΣΗ	2Η ΣΤΡΩΣΗ
Βαφή E-Floor σε τσιμεντοειδής και απορροφητικές επιφάνειες.	Αραίωση 20-25%	Αραίωση 10%
Σύστημα μόνωσης E-Floor + Multi User. (Απορροφητικές επιφάνειες)	(E-Floor) Χωρίς αραίωση	(Multi User) Χωρίς αραίωση
Σύστημα μόνωσης Multi User + E-Floor. (Λείες μη απορροφητικές επιφάνειες)	(Multi User) Χωρίς αραίωση	(E-Floor) Χωρίς αραίωση
Σκλήρυνση και σταθεροποίηση τσιμεντοειδών επιφανειών. (E-Floor)	Αραίωση 20%	Αραίωση 10%
Βαφή πλακιδίων, μαρμάρων και μωσαϊκών. Σύστημα Multi User + E-Floor.	(Multi User) Χωρίς αραίωση	(E-Floor) Χωρίς αραίωση.

## RESIN LIQUID GLASS

ΕΛΑΣΤΙΚΟ ΣΦΡΑΓΙΣΤΙΚΟ ΜΟΝΩΤΙΚΟ ΑΚΡΥΛΙΚΗΣ ΡΗΤΙΝΗΣ

Το **Resin Liquid Glass** αποτελεί ένα ελαστικό σφραγιστικό μονωτικό ακρυλικής ρητίνης γυαλιού, για πολλές εφαρμογές όπως αρμοί, σκασίματα σε τσιμέντο και τσιμεντοκονία, τριχοειδή σπασίματα, ρωγμές, σκασίματα σε ξύλα κ.λπ.

- Υλικό ενός συστατικού.
- Εφαρμόζεται εύκολα με σπάτουλα και πινέλο.
- Προσδίδει ένα εκπληκτικό γέμισμα και μία εντυπωσιακή επιφάνεια πλήρως μονωμένη και αδιάβροχη.
- Μετά το στέγνωμα της ρητίνης, μπορούμε να βάψουμε την επιφάνεια με οποιοδήποτε υλικό επιθυμούμε.
- Κατάλληλο για ρωγμές σε τοίχους, τσιμέντο, δάπεδο μωσαϊκό, αρμούς κ.λπ.
- Κατάλληλο για σταθεροποίηση ασταθών και σαθρών επιφανειών.



IN PAINT WE TRUST



**AKTEON GROUP**  
Kifisias Ave. 44, Amarousion, 151 25  
+30 210 440 2727  
+41 (0) 76 545 84 71  
[contact@akteonpaints.com](mailto:contact@akteonpaints.com)  
[akteongroup.com](http://akteongroup.com)